



入院宣教—入院首日

中国医学科学院阜外医院
冠心病中心七病区

环境介绍

NCCD
国家心血管病中心
NATIONAL CENTER FOR CARDIOVASCULAR DISEASES



感谢您及家属选择了冠心病七病区治疗，为了更加快速的适应病房的环境及日常起居，请您和我们一起了解以下内容。

环境介绍



1 护士站



2 医生办公室

- 位于护士站对面



3

如果您忘记了自己的管床医生和责任护士，您可在您床位上方的电子屏幕中寻找。

尿便标本留取处



尿便标本留放处位于处置间（25-27房间对面）墙壁处，请将留取后的标本插放于试管架上

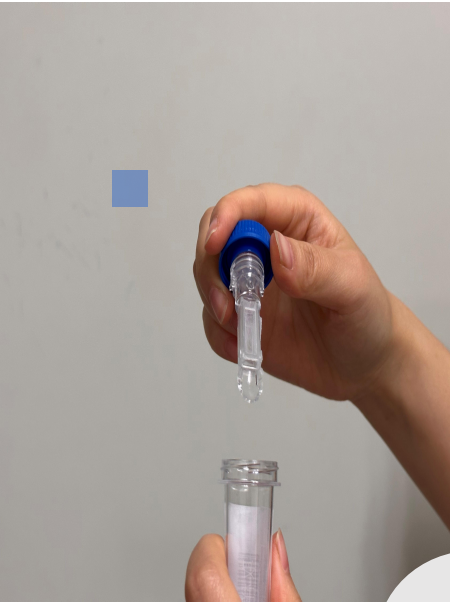
尿标本留取方法

- 留取清洁中段尿
- 灌满尿标本管
- 拧紧尿标本管盖子
- 尿标本可随时留取，留好的尿标本放在留取处的试管架上



便标本留取方法

- 拧开便标本盖
- 挑取黄豆大小便标本
- 拧紧标本盖
- 便标本可随时留取，留好的便标本放在留取处的试管架上



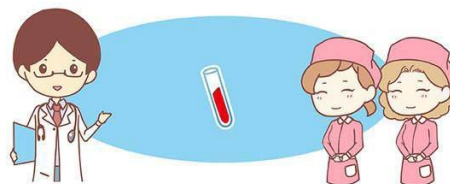
抽血的意义和项目有哪些呢？



抽血的意义

- 术前检查
- 诊断的需要
- 病情评估的需要
- 治疗的规范化要求

血常规指标



抽血的项目

血常规、生化全套、糖化、心梗三项、血凝、血沉、BNP、血小板聚集、肿瘤标志物、甲功、乙肝艾滋等。

冠心病的主要原因就是“三高”，所以必须查血脂、血糖、血胆固醇。为了明确是否心梗，需要查心肌酶；为了明确是否心衰，需要查BNP。冠心病需服用抗血小板药，所以要了解凝血功能及血小板聚集的情况。

需要完善哪些检查？

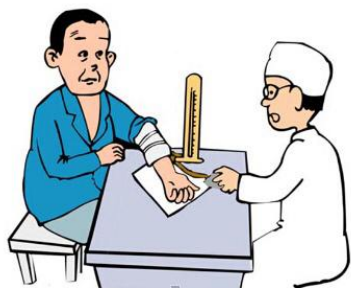


心脏超声



胸片

四肢血压（遵医嘱）



根据医生建议
进行检查

冠脉CT（遵医嘱）



您抽完血后由陪检师傅带您去相应的检查科室进行检查

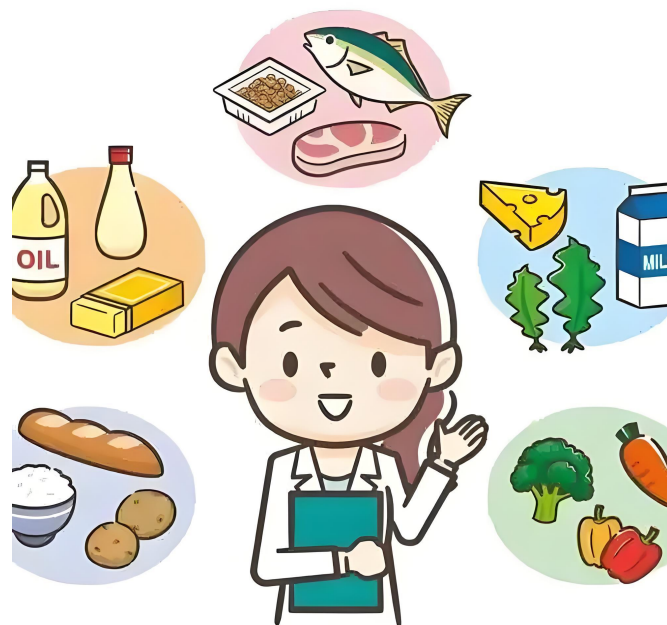
加餐方法及用餐准备

加餐方法

- 告知抽血护士是否加午餐
- 下午配膳员到床旁为您订当日晚餐和明天三餐

用餐准备

- 自备餐具（筷子&勺子）



床位怎么安排？



当日出院患者离开后安排床位



未分配床位时请您在小凳上耐心等待



根据病情需要及男女比例情况，
随时需要倒换床位，请您配合。

卫生间的使用



每个房间都设有卫生间，但是请您不要在卫生间内洗澡，以免地板过湿，容易滑倒。



防滑——禁止在卫生间洗澡



防烫——注意水龙头的冷热水方向



防病——坐便器旁设有紧急呼叫按钮



防倒——体弱无力时使用安全扶杆

卫生间的使用



☺ 3Today-



💡+°☆.«*.♪。



Have a nice day ☆

卫生间位于房间左侧/右侧墙面开关旁边，卫生间均无门锁，可通过门口使用中/空闲标识判断卫生间内有无人员使用

提醒您，我们是无烟医院



健康生活，拒绝吸烟



冠心病患者，拒绝吸烟



支架术后患者，拒绝吸烟

病房设施注意哪些？



设备带内有氧气管道，请勿在设备带处充电，如需充电可使用墙壁处插座



如果您有紧急情况需要帮忙时按下呼叫器红色按钮，医护人员会及时来到您的身旁。如需更换液体，请按换药键。

病房设施注意哪些？



每日固定时间专人打水，使用完成后请注意拧紧壶盖，每个床位水壶固定，如水量不够也可在护士站备用暖壶处更换

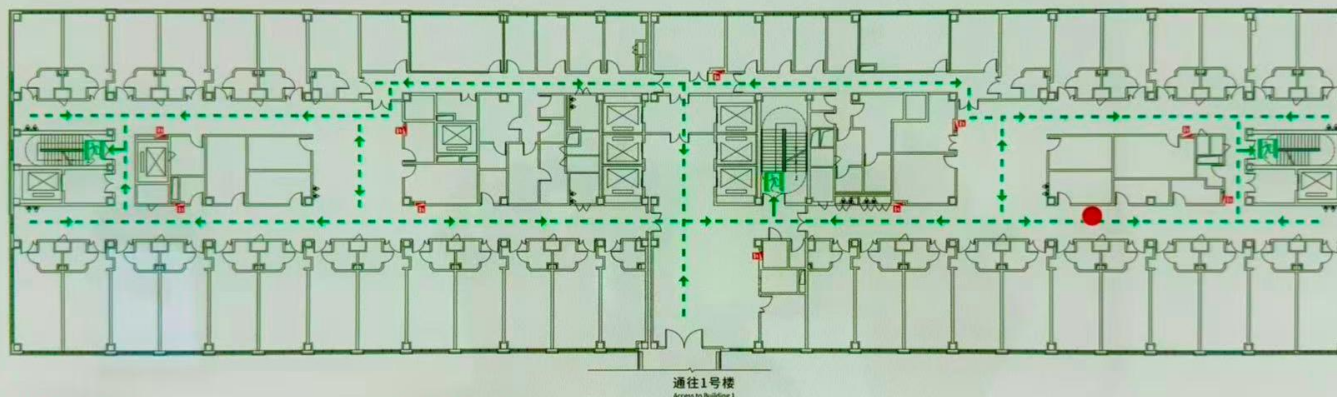


床旁小桌侧面备有悬挂毛巾处，您可将使用过的毛巾悬挂在此处

三层东侧消防安全疏散示意图



F3 紧急疏散图 Emergency Evacuation Map



发生火情时:

1. 请勿惊慌
2. 请勿搭乘电梯
3. 离开房间时请关门
4. 请用湿毛巾捂住口鼻以防吸入烟气。
请立刻到最近的紧急出口，迅速沿楼梯疏散。
5. 火警电话119、内线6119

FIRE OCCURS:

1. Please do not panic.
2. Please do not use lifts.
3. Leave room and close all the doors behind you.
4. Please use wet towel to envelop mouth and nose to avoid smoke inhalation.
5. Fire emergency number: 119; internal line: 6119

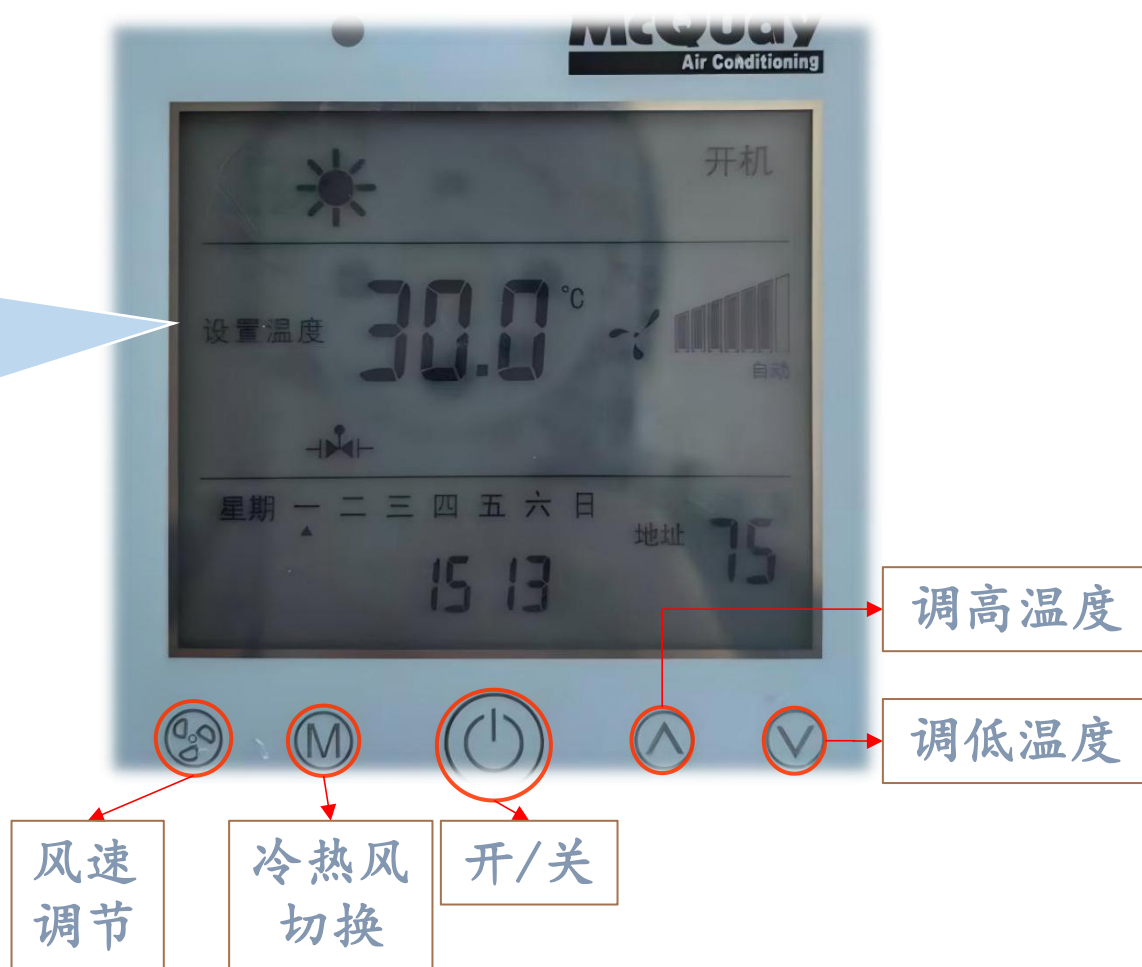
- 当前位置
- 灭火器
- 🔊 消火栓
- 🚪 紧急出口
- ➡ 疏散路线

如发生火灾

请听从医务人员指挥!

病房空调应该怎么调节呢？

空调温度调节的开关在电灯开关的旁边，如何使用如右图所示



提醒您，病房的探视时间



探视限流预约制：每天开放探视预约，每日仅限一名家属探视，预约成功后持探视码来院；患传染病、体弱、儿童、孕妇及发热患者限制探视



手术当日：一名家属乘中心筒电梯至4楼家属等候区等候



出院患者：家属于当日十点来院等候接病人

上午出院患者于12:00前整理好您个人物品离开病房

谢谢观看！祝您早日康复！

NCCD
国家心血管病中心
NATIONAL CENTER FOR CARDIOVASCULAR DISEASES

